

Государственное унитарное предприятие Московской области
 "Московское областное бюро технической инвентаризации"
 Ивантеевский филиал ГУП МО "МОБТИ"
 (наименование организации, осуществляющей техническую инвентаризацию)

ТЕХНИЧЕСКИЙ ПАСПОРТ ЗДАНИЯ
 многоквартирный дом
 (наименование объекта недвижимости)

Адрес (местоположение) объекта недвижимости:

Субъект Российской Федерации	Московская обл.	
Район		
Муниципальное образование	Тип	городской округ
	Наименование	Ивантеевка
Населенный пункт	Тип	город
	Наименование	Ивантеевка
Улица (проспект, переулок и т.д.)	Тип	улица
	Наименование	Санаторная
Номер дома	1	
Номер корпуса	12	
Номер строения		
Литера	А.А1	
Иное описание местоположения		

Инвентарный номер	045:019-2575
Номер в реестре жилищного фонда	
Кадастровый номер	

Паспорт составлен по состоянию на 10 декабря 2010 г.
дата обследования объекта в натуре



I. Архитектурно-планировочные и эксплуатационные показатели

Серия, тип проекта _____ *типовой*

Литера *A* (основное строение) Год постройки *2 010* Число этажей *2*

Литера *AI* (цокольный этаж) Год постройки _____ Число этажей _____

Год последнего капитального ремонта _____

Кроме того имеется: _____

Строительный объем - *3 773* куб.м, в том числе:
встроенных нежилых помещений - _____

Число лестниц шт.; _____ их уборочная площадь *0,0* кв.м

Распределение общей площади здания по _____ (кв.м)

Литера	Площадь здания	Площадь жилых помещений			Площ. Общ.	Площ. вкл. в аренду	Площ. вкл. в пользование И Дест. клеток	Площ. дома
		с учетом лоджий, балконов и т.п.	в том числе					
			без учета лоджий, балконов и т.п.	из нее: жилая				
A	733,9	733,9	699,7	302,0				
AI	52,3	52,3	52,3					
Всего:	786,2	786,2	752,0	302,0				

КОР 12

Распределение площади жилых помещений здания по числу комнат (кв.м)

Квартиры	Количество	Общая площадь жилых помещений (с учетом лоджий, балконов, террас и веранд)	в том числе	
			общая площадь жилых помещений (без учета лоджий, балконов, веранд, террас)	из нее: жилая площадь
- комнатные	5	786,2	752,0	302,0
Всего:	5	786,2	752,0	302,0

Средняя жилая площадь *60,4* кв.м. Ср. внутренняя высота жилых помещений *3,16* м.

Распределение площади жилых помещений здания с учетом архитектурно-планировочных особенностей (кв.м)

Литера	В квартирах			
	кол-во жилых		площадь	
	квартир	комнат	общая жилых помещений (без учета лоджий, балконов, веранд)	из нее: жилая площадь
A	5	5	752,0	302,0
Всего:	5	5	752,0	302,0

Площадь нежилых помещений (кв.м)

Назначение помещений	Площадь		
	общая	основная	вспомогательная
Всего:			

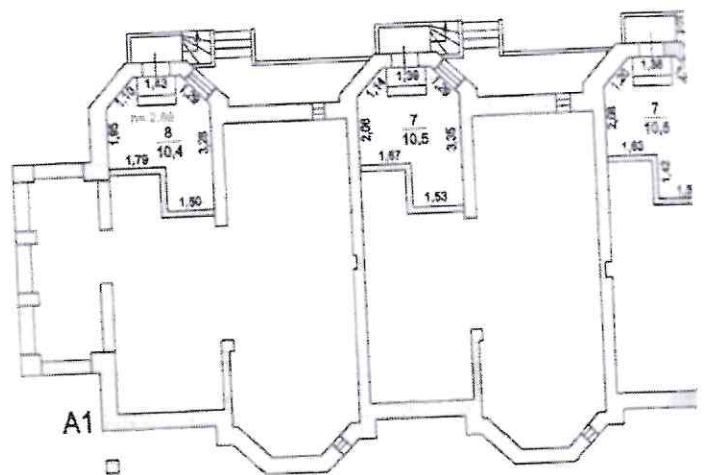
Площадь общих помещений, используемых для обслуживания дома (кв.м)

Назначение помещений	Площадь		
	общая	основная	вспомогательная
Всего:			

Поэтажный план
многоквартирного
здания

Московская обл., Истринский г/о, Истра
№

Цоколи



План здания (строения)

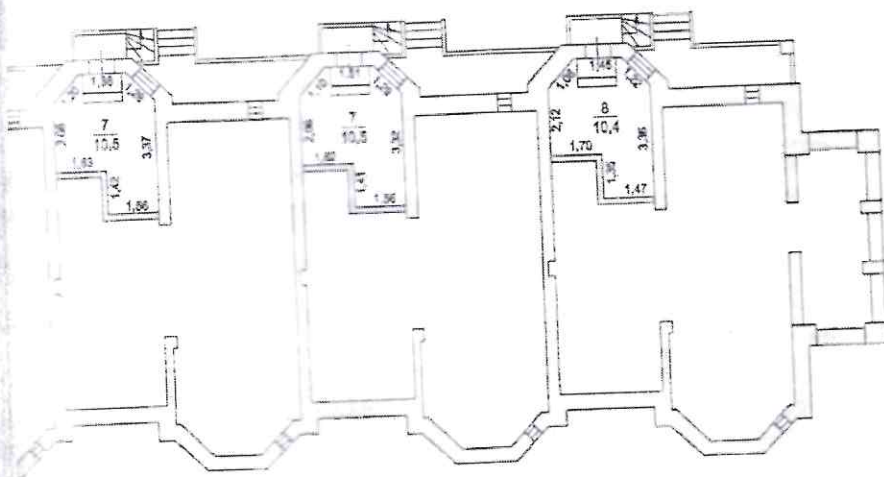
Жилищно-коммунальный дом, лит. А, А1

расположенного по адресу

г. Иваново, Ивановская г., Санаторная ул., Дом 1 Корпус 12

Масштаб 1:200

Цокольный этаж

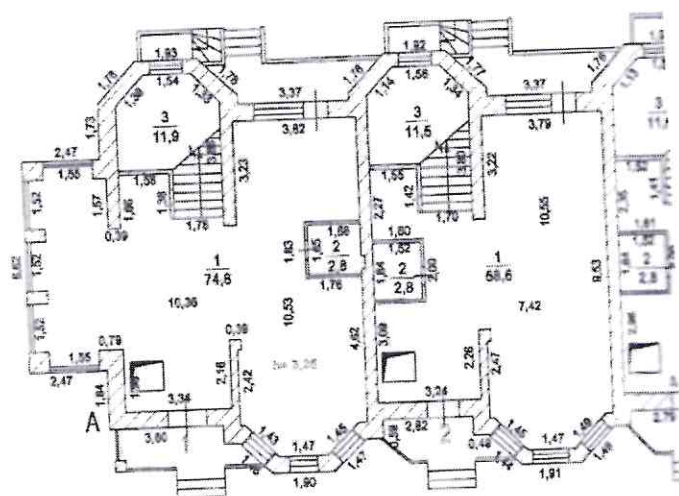


ГУП МО "МОБТИ"
Ивантеевский филиал ГУП МО
"МОБТИ"

Изготовлено 21.12.2010 г.
По состоянию на 10.12.2010 г.
Изготовил: Мушанкова Д.М.
Проверил: Митюрникова А.В.

Поэтажный п.
многоквартирн.
располож.

Московская обл., Ивантеевский г/о, д.



Экспликация:

Площадь всех частей здания (комнат и помещений вспомогательного использования): 786,2 кв.м, в том числе:

- 1) площадь помещений вспомогательного использования (лоджий, балконов и пр.): 34,2 кв.м
- 2) общая площадь жилых помещений: 752,0 кв.м
- 3) жилая площадь: 302,0 кв.м
- 4) подсобная площадь: 450,0 кв.м

План здания (строения)

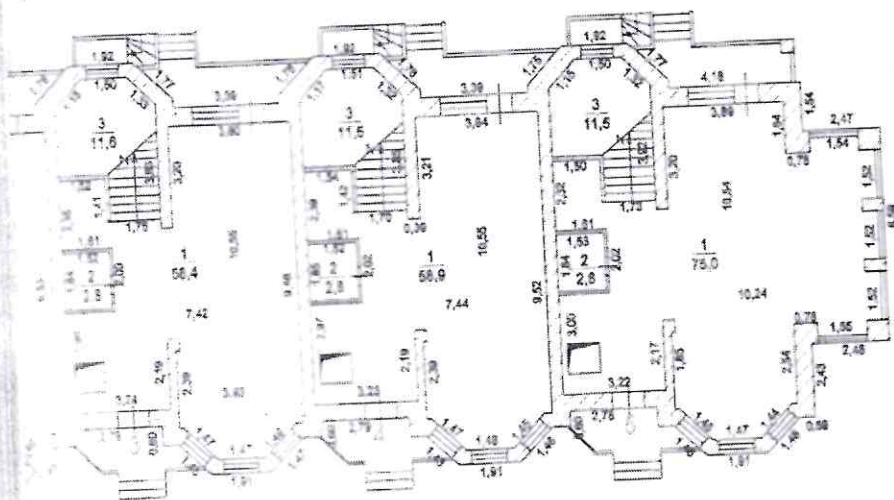
квартирный дом, лит. А, А1

расположенного по адресу

г. Ижевск, Ижевская г., Санаторная ул., Дом 1 Корпус 12

Масштаб 1:200

1 этаж



ГУП МО "МОБТИ"
Ижевский филиал ГУП МО
"МОБТИ"

Изготовлено 21.12.2010 г.
По состоянию на 10.12.2010 г.
Изготовил М. Шанкова Д. М.
Проверил Митюрникова А. В.

План здания (строения)

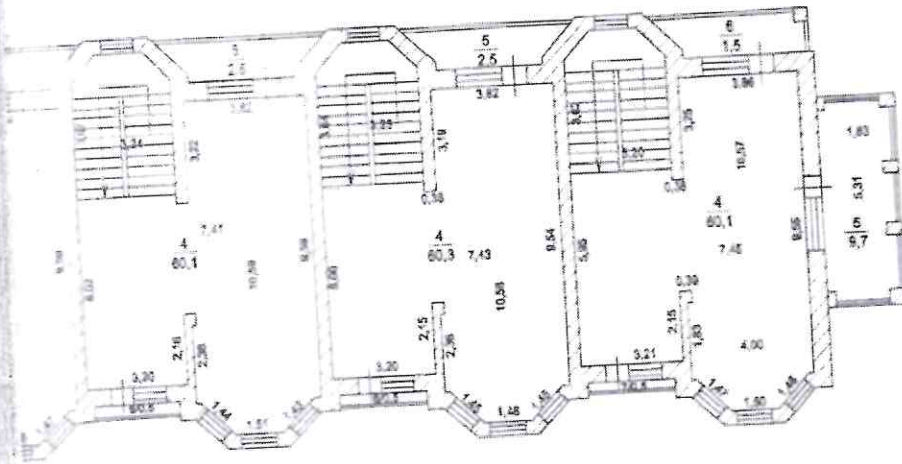
ЖК-дом. лит. А, А1

расположенного по адресу

Ивантеевская г. Санаторная ул., Дом 1 Корпус 12

Масштаб 1:200

2 этаж



ГУП МО "МОБТИ"
Ивантеевский филиал ГУП МО
"МОБТИ"

Изготовлено

21.12.2010 г.

По состоянию на

10.12.2010 г.

Изготовил

Мушанкова Д.М.

Проверил

Митюрникова А.В.

Экспликация к поэтажному плану

многоквартирный дом

наименование объекта

Адрес (местоположение) здания:

Московская обл., г/о Ивантеевка, г. Ивантеевка, ул. Санаторная, Дом 1 Корпус 12

Этаж	Назначение помещений жилые комнаты, кухни и т.п.	Формула подсчета площади частей помещения	Площадь всех частей здания (комнат и помещений вспомогательного использования)	в том числе			Высота	Площадь помещения общего пользования	Самостоятельно используемая или переданная в аренду площадь
				Общая площадь жилых помещений	из них				
					жилая	подсобная			
5	6	7	8	9	10	11	12	13	14
1	кухня-гостиная	74,8	74,8	74,8		74,8	3,25		
2	санузел	1,08*2,85	2,8	2,8		2,8			
3	лестница	11,9	11,9	11,9		11,9			
4	жилая	61,0	61,0	61,0	61,0		3,15		
5	веранда	3,26*2,92	9,5			9,5			
6	лоджия	5,6	2,5			2,5			
7	балкон	4,7	1,4			1,4			
8	котельная	10,4	10,4	10,4		10,4	2,89		
Итого по пом. квартира № 1			174,3	160,9	61,0	99,9	13,4		
1	кухня-гостиная	58,6	58,6	58,6		58,6	3,25		
2	санузел	1,82*1,52	2,8	2,8		2,8			
3	лестница	11,5	11,5	11,5		11,5			
4	жилая	60,5	60,5	60,5	60,5		3,15		
5	лоджия	5,6	2,5			2,5			
6	лоджия	1,6	0,5			0,5			
7	котельная	10,5	10,5	10,5		10,5	2,89		
Итого по пом. квартира № 2			146,9	143,9	60,5	83,4	3,0		
1	кухня-гостиная	58,4	58,4	58,4		58,4	3,25		
2	санузел	1,52*1,84	2,8	2,8		2,8			
3	лестница	11,6	11,6	11,6		11,6			
4	жилая	60,1	60,1	60,1	60,1		3,15		
5	лоджия	5,2	2,6			2,6			
6	лоджия	1,9	0,5			0,5			
7	котельная	10,5	10,5	10,5		10,5	2,89		
Итого по пом. квартира № 3			146,5	143,4	60,1	83,3	3,1		
1	кухня-гостиная	58,9	58,9	58,9		58,9	3,25		
2	санузел	1,52*1,85	2,8	2,8		2,8			
3	лестница	11,5	11,5	11,5		11,5			
4	жилая	60,3	60,3	60,3	60,3		3,15		
5	лоджия	5,0	2,5			2,5			
6	лоджия	1,9	0,5			0,5			
7	котельная	10,5	10,5	10,5		10,5	2,89		
Итого по пом. квартира № 4			147,0	144,0	60,3	83,7	3,0		
1	кухня-гостиная	75,0	75,0	75,0		75,0	3,25		
2	санузел	1,52*1,84	2,8	2,8		2,8			
3	лестница	11,5	11,5	11,5		11,5			
4	жилая	60,1	60,1	60,1	60,1		3,15		
5	веранда	1,82*5,31	9,7			9,7			
6	балкон	5,0	1,5			1,5			
7	лоджия	1,9	0,5			0,5			
8	котельная	10,4	10,4	10,4		10,4	2,89		
Итого по пом. квартира № 5			171,5	159,8	60,1	99,7	11,7		

Ивантеевка, г. Ивантеевка, ул. Санаторная, Дом 1 Корпус 12

Места общего пользования (коридоры, лестничные клетки и т.п.):

Этаж	Наименование помещений	Назначение помещений (жилые, коммунальные, кухни и т.п.)	Формулы подсчета площадей помещений	Площадь всех частей здания (комнаты и помещения вспомогательного назначения)	В том числе				Высота	Площадь помещений общего пользования	Средствоемкость помещений			
					Средствоемкость жилых помещений	из них		Площадь помещений вспомогательного использования с коэф.						
						жилищ	подсобных							
1	2	3	4	5	6	7	8	9	10	11	12	13	14	
ИТОГО:														
Площадь по этажу "цокольный"					52,3	52,3		52,3						
Площадь по этажу "1"					397,7	397,7		397,7						
Площадь по этажу "2"					336,2	302,0	302,0		34,2					
Площадь по всем этажам					786,2	752,0	302,0	450,0	34,2					

Этаж цокольный

Этаж	Наименование помещений	Назначение помещений (жилые, коммунальные, кухни и т.п.)	Формулы подсчета площадей помещений	Площадь всех частей здания (комнаты и помещения вспомогательного назначения)	В том числе				Высота	Площадь помещений общего пользования	Средствоемкость помещений			
					Средствоемкость жилых помещений	из них		Площадь помещений вспомогательного использования с коэф.						
						жилищ	подсобных							
1	2	3	4	5	6	7	8	9	10	11	12	13	14	
ИТОГО:														

II. Техническое описание здания или его пристройки

№	Наименование конструктивных элементов	Описание элементов (материал, конструкция, отделка и прочее)		
	2	3		
	Литера А	Физический износ здания - 0% Число этажей 2		
1	Фундамент	ж/б монолитный		
2	Стены, перегородки	стены - кирпичные с утеплителем, перегородки - кирпичные		
3	Перекрытие	ж/б монолитные		
4	Крыша	мяг. ручная		
5	Полы	бетонные		
6	Проемы	окна - стеклопакеты, двери - филенчатые		
7	Отделочные работы	штукатурка		
8	Внутренние санитарно-технические, электротехнические, слаботочные устройства	водопровод, канализация, электроосвещение, отопление от АГВ, радио, телефон, телевидение		
9	Прочие работы	крыльца, лестницы		
	Литера А1	Физический износ здания - 0% Число этажей		
1	Стены, перегородки	ж/б монолитные		
2	Перекрытие	ж/б монолитные		
3	Полы	бетонные		
4	Проемы	окна - стеклопакеты, двери - щитовые		
5	Отделочные работы	штукатурка		
6	Внутренние санитарно-технические, электротехнические, слаботочные устройства	водопровод, канализация, электроосвещение, отопление от АГВ.		
7	Прочие работы	отмостка		
	Наименование	Материал, конструкция	Размеры (длина, ширина, высота)	Износ %
	2	3	4	5

Прошито, пронумеровано и скреплено
печатью
на 10 листах
Руководитель комплексной
производственной группы Ивантеевского
филиала ГУП МО «МОБИ»

Митрошникова А.В.

